

Flat Type: 1+0  
Floor 2  
List Price: 777,000 TRY



Yaşam Alanı : 25,1 m<sup>2</sup>  
Banyo : 4,0 m<sup>2</sup>

## TIME RESIDENCE

BAĞIMSIZ BÖLÜMLER: 9, 19, 26,  
29, 36, 39, 46, 49, 56, 66, 69, 76,  
86, 96, 99, 106, 118, 125, 135, 145,  
148, 155, 165, 168, 175, 185, 195,  
198, 205, 217, 224, 234, 244, 247,  
254, 262, 277, 282, 287, 292

STÜDYO

NORMAL KAT



NET ALAN

29,1 m<sup>2</sup>

BRÜT ALAN

32,7 m<sup>2</sup>

GENEL BRÜT ALAN

47,2 m<sup>2</sup>

- Genel Brüt Alan, Daire Brüt Alanı'na ortak alanlardan gelen pay eklenerek hesap edilmiştir.
- Daire planı ölçeksizdir. • Sinpaş Yapı A.Ş. proje üzerinde gerekli gördüğü değişiklikleri yapma hakkını saklı tutar.

SINPAŞ  
**TIME**  
FINANS ŞEHİR



Yaşam Alanı	: 17,4 m <sup>2</sup>
Yatak Odası	: 11,4 m <sup>2</sup>
Hol	: 2,0 m <sup>2</sup>
Banyo	: 4,2 m <sup>2</sup>
Teras	: 7,5 m <sup>2</sup>

## TIME APARTMENT

BAĞIMSIZ BÖLÜMLER: 1, 5

1+1

BAHÇEKATI



NET ALAN

35,2 m<sup>2</sup>

BRÜT ALAN

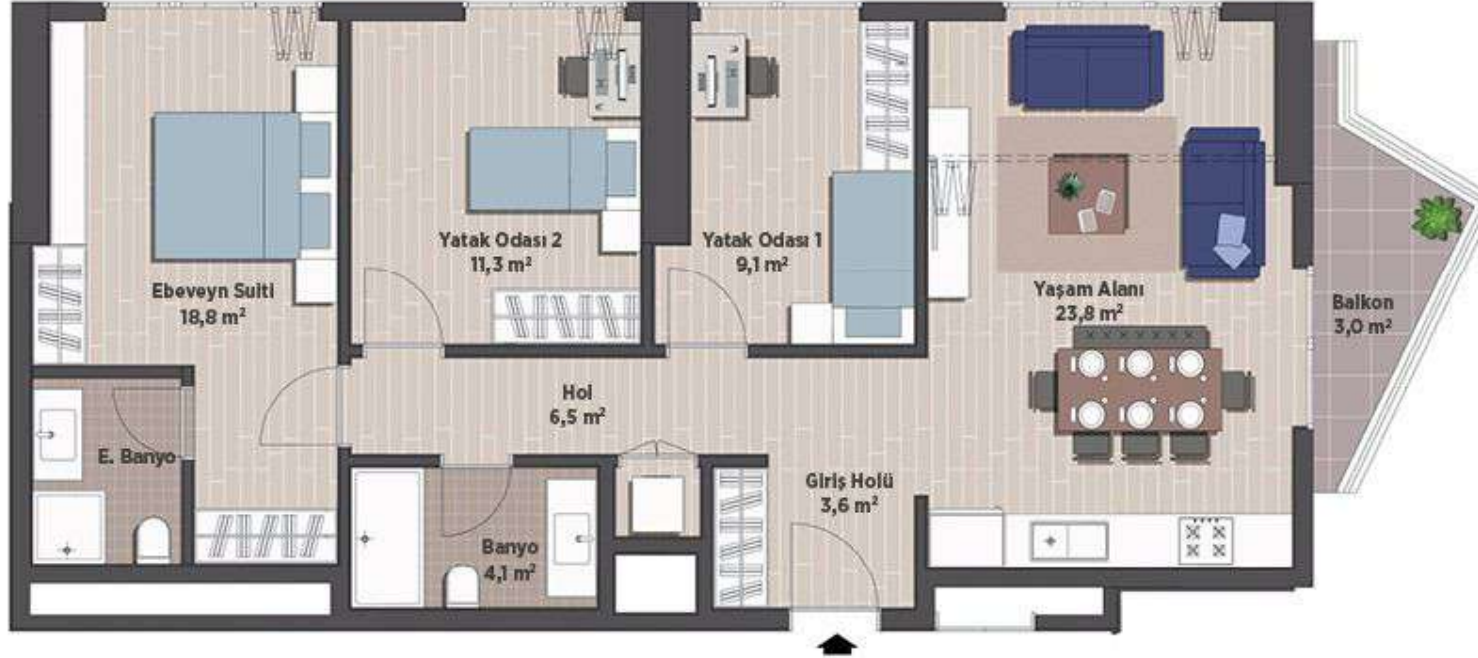
49,5 m<sup>2</sup>

GENEL BRÜT ALAN

66,9 m<sup>2</sup>

- Genel Brüt Alan, Daire Brüt Alanı'na ortak alanlardan gelen pay eklenerek hesap edilmiştir.
- Daire planı ölçeksizdir. • Sinpaş Yapı A.Ş. proje üzerinde gerekli gördüğü değişiklikleri yapma hakkını saklı tutar.

SINPAŞ  
**TIME**  
FİNANS ŞEHİR



Yaşam Alanı	: 23,8 m <sup>2</sup>
Ebeveyn Suiti	: 18,8 m <sup>2</sup>
- E. Yatak Odası	: 15,0 m <sup>2</sup>
- E. Banyo	: 3,8 m <sup>2</sup>
Yatak Odası 1	: 9,1 m <sup>2</sup>
Yatak Odası 2	: 11,3 m <sup>2</sup>
Banyo	: 4,1 m <sup>2</sup>
Giriş Holü	: 3,6 m <sup>2</sup>
Hol	: 6,5 m <sup>2</sup>
Balkon	: 3,0 m <sup>2</sup>

## TIME RESIDENCE

BAĞIMSIZ BÖLÜMLER: 48, 58, 78, 98,  
108, 127, 147, 157, 177, 197, 207, 226,  
246, 256, 266, 276

3+1

NORMAL KAT



NET ALAN

78,2 m<sup>2</sup>

BRÜT ALAN

96,2 m<sup>2</sup>

GENEL BRÜT ALAN

136,9 m<sup>2</sup>

- Genel Brüt Alan, Daire Brüt Alanı'na ortak alanlardan gelen pay eklenerek hesap edilmiştir.
- Daire planı ölçeksizdir. • Sinpaş Yapı A.Ş. proje üzerinde gerekli gördüğü değişiklikleri yapma hakkını saklı tutar.

SINPAŞ  
**TIME**  
FİNANS ŞEHİR



Yaşam Alanı	: 22,0 m <sup>2</sup>
Yatak Odası 1	: 8,7 m <sup>2</sup>
Yatak Odası 2	: 12,0 m <sup>2</sup>
Banyo	: 4,3 m <sup>2</sup>
Çamaşır Odası	: 2,2 m <sup>2</sup>
Giriş Holü	: 3,4 m <sup>2</sup>
Hol	: 4,8 m <sup>2</sup>

## TIME RESIDENCE

BAĞIMSIZ BÖLÜMLER: 43,53,63,73,83,  
93,103,113,123,132,142,152,162,172,182,  
192,202,212,221,231,241,251

2+1

NORMAL KAT



NET ALAN

58,9 m<sup>2</sup>

BRÜT ALAN

69,0 m<sup>2</sup>

GENEL BRÜT ALAN

99,6 m<sup>2</sup>

- Genel Brüt Alan, Daire Brüt Alanı'na ortak alanlardan gelen pay eklenerek hesap edilmiştir.
- Daire planı ölçeksizdir. • Sinpaş Yapı A.Ş. proje üzerinde gerekli gördüğü değişiklikleri yapma hakkını saklı tutar.

SINPAŞ  
**TIME**  
FİNANS ŞEHİR



Yaşam Alanı	: 23,2 m <sup>2</sup>
Yatak Odası 1	: 8,5 m <sup>2</sup>
Yatak Odası 2	: 12,0 m <sup>2</sup>
Çamaşır Odası	: 2,2 m <sup>2</sup>
Banyo	: 4,4 m <sup>2</sup>
Giriş Holü	: 3,4 m <sup>2</sup>
Hol	: 4,8 m <sup>2</sup>
Balkon	: 3,0 m <sup>2</sup>

## TIME RESIDENCE

BAĞIMSIZ BÖLÜMLER: 51, 71, 91, 101, 120, 140, 150, 170, 190, 200, 219, 239, 249, 264, 274, 279

2+1

NORMAL KAT



NET ALAN

58,8 m<sup>2</sup>

BRÜT ALAN

73,1 m<sup>2</sup>

GENEL BRÜT ALAN

103,7 m<sup>2</sup>

- Genel Brüt Alan, Daire Brüt Alanı'na ortak alanlardan gelen pay eklenerek hesap edilmiştir.
- Daire planı ölçeksizdir. • Sinpaş Yapı A.Ş. proje üzerinde gerekli gördüğü değişiklikleri yapma hakkını saklı tutar.

SINPAŞ  
**TIME**  
FİNANS ŞERHİ



Yaşam Alanı	: 20,1 m <sup>2</sup>
Yatak Odası	: 11,4 m <sup>2</sup>
Banyo	: 4,0 m <sup>2</sup>
Giriş Holü	: 3,5 m <sup>2</sup>

## TIME RESIDENCE

BAĞIMSIZ BÖLÜMLER: 47,57,67,77,87,  
97,107,116,126,136,146,156,166,176,186,  
196,206,215,225,235,245,255

1+1

NORMAL KAT



NET ALAN

39,1 m<sup>2</sup>

BRÜT ALAN

47,2 m<sup>2</sup>

GENEL BRÜT ALAN

68,1 m<sup>2</sup>

- Genel Brüt Alan, Daire Brüt Alanı'na ortak alanlardan gelen pay eklenerek hesap edilmiştir.
- Daire planı ölçeksizdir. • Sinpaş Yapı A.Ş. proje üzerinde gerekli gördüğü değişiklikleri yapma hakkını saklı tutar.

SINPAŞ  
**TIME**  
FİNANS ŞERHİ



Yaşam Alanı : 24,0 m<sup>2</sup>  
 Banyo : 4,0 m<sup>2</sup>  
 Balkon : 3,0 m<sup>2</sup>

## TIME RESIDENCE

BAĞIMSIZ BÖLÜMLER: 59, 79, 89, 109,  
 128, 138, 158, 178, 188, 208, 227, 237,  
 257, 267, 272

STÜDYO

NORMAL KAT



NET ALAN

28,0 m<sup>2</sup>

BRÜT ALAN

36,8 m<sup>2</sup>

GENEL BRÜT ALAN

51,3 m<sup>2</sup>

- Genel Brüt Alan, Daire Brüt Alanı'na ortak alanlardan gelen pay eklenerek hesap edilmiştir.
- Daire planı ölçeksizdir. • Sinpaş Yapı A.Ş. proje üzerinde gerekli gördüğü değişiklikleri yapma hakkını saklı tutar.

SINPAŞ  
**TIME**  
 FİNANS ŞERHİ



### 1. BODRUM KATI

Salon	: 62,4 m <sup>2</sup>
Mutfak	: 19,7 m <sup>2</sup>
Yardımcı Odası	: 8,9 m <sup>2</sup>
Yardımcı Odası Banyo	: 3,4 m <sup>2</sup>
WC	: 2,9 m <sup>2</sup>
Hol	: 18,6 m <sup>2</sup>
Teras	: 38,5 m <sup>2</sup>

### ZEMİN KAT

Ebeveyn Suiti	: 26,1 m <sup>2</sup>
- E. Yatak Odası	: 21,1 m <sup>2</sup>
- E. Banyo	: 5,0 m <sup>2</sup>
Misafir Suiiti	: 20,6 m <sup>2</sup>
- M. Yatak Odası	: 16,8 m <sup>2</sup>
- M. Banyo	: 3,8 m <sup>2</sup>
Yatak Odası	: 12,9 m <sup>2</sup>
Sofa	: 17,8 m <sup>2</sup>
Banyo	: 4,2 m <sup>2</sup>
Giriş Holü	: 9,5 m <sup>2</sup>
Hol	: 3,3 m <sup>2</sup>
Balkon	: 6,9 m <sup>2</sup>



## 9C BLOK

BAĞIMSIZ BÖLÜMLER: C2-1

BAHÇE DUBLEKS



NET ALAN

212,1 m<sup>2</sup>

BRÜT ALAN

310,4 m<sup>2</sup>

GENEL BRÜT ALAN

310,4 m<sup>2</sup>

• Genel Brüt Alan, Daire Brüt Alanı'na ortak alanlardan gelen pay eklenerek hesap edilmiştir.

• Daire planı ölçeklidir. • Sinpaş Yapı A.Ş. proje üzerinde gerekli gördüğü değişiklikleri yapma hakkını saklı tutar.

SINPAŞ  
TIME  
FİNANS ŞEHİR





Yaşam Alanı	: 25,6 m <sup>2</sup>
Ebeveyn Sultı	: 19,5 m <sup>2</sup>
- E. Yatak Odası	: 15,8 m <sup>2</sup>
- E. Banyo	: 3,7 m <sup>2</sup>
Yatak Odası 1	: 9,6 m <sup>2</sup>
Yatak Odası 2	: 12,0 m <sup>2</sup>
Giriş Holü	: 3,6 m <sup>2</sup>
Hol	: 6,5 m <sup>2</sup>
Banyo	: 4,1 m <sup>2</sup>

## TIME RESIDENCE

BAĞIMSIZ BÖLÜMLER: 18, 22, 28, 32, 38, 42, 52, 62, 68, 72, 82, 88, 92, 102, 112, 117, 121, 131, 137, 141, 151, 161, 167, 171, 181, 187, 191, 201, 211, 216, 220, 230, 236, 240, 250, 260, 261, 265, 270, 271, 275, 280, 281, 285, 286, 290, 291, 295

3+1

NORMAL KAT



NET ALAN

82,0 m<sup>2</sup>

BRÜT ALAN

93,2 m<sup>2</sup>

GENEL BRÜT ALAN

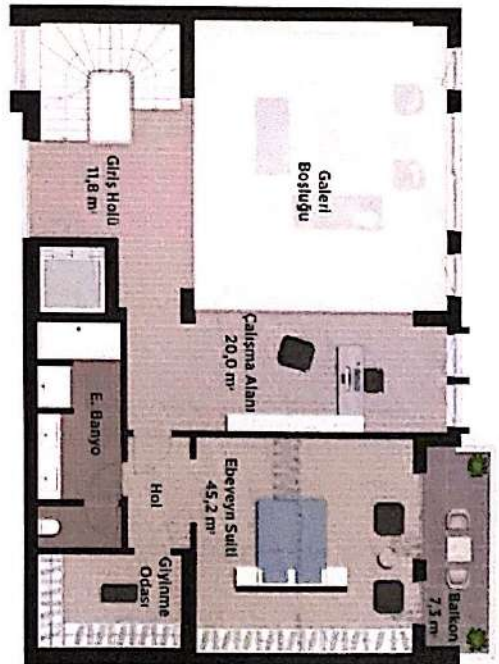
134,4 m<sup>2</sup>

- Genel Brüt Alan, Daire Brüt Alanı'na ortak alanlardan gelen pay eklenerek hesap edilmiştir.
- Daire planı ölçeksizdir. • Sinpaş Yapı A.Ş. proje üzerinde gerekli gördüğü değişiklikleri yapma hakkını saklı tutar.

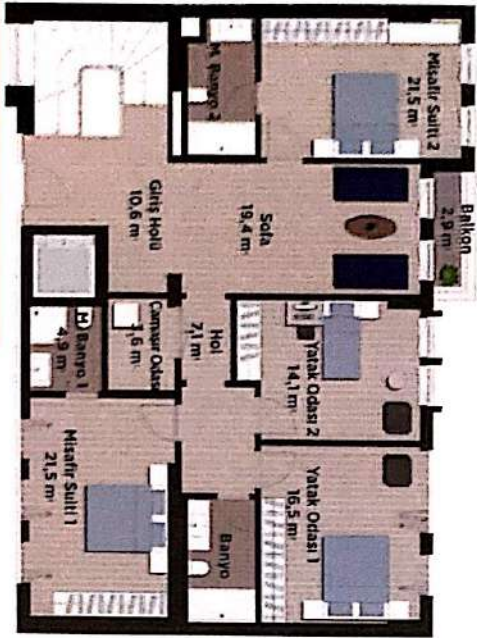
SINPAŞ  
**TIME**  
FİNANS ŞEHİR



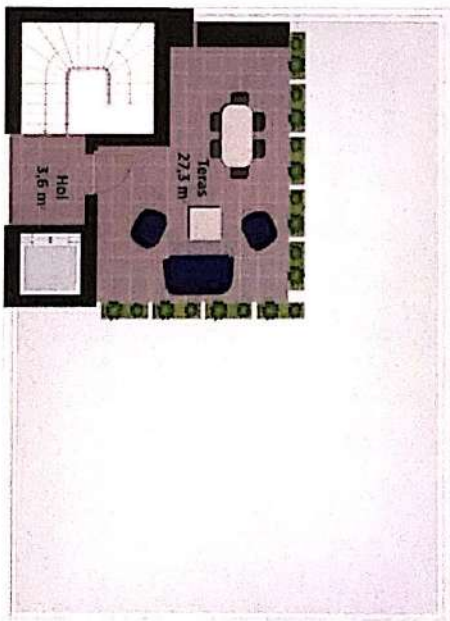
ZEMİN KAT	
Salon	: 63,7 m <sup>2</sup>
Mutfak	: 19,9 m <sup>2</sup>
Yardımcı Odası	: 6,2 m <sup>2</sup>
Yardımcı Odası Banyo	: 3,4 m <sup>2</sup>
Kiler	: 2,5 m <sup>2</sup>
WC	: 3,0 m <sup>2</sup>
Giriş Holü	: 14,2 m <sup>2</sup>
Hol	: 8,9 m <sup>2</sup>
Teras	: 45,0 m <sup>2</sup>



1. KAT	
Ebeveyn Suiti	: 45,2 m <sup>2</sup>
- E. Yatak Odası	: 24,8 m <sup>2</sup>
- E. Giyinme Odası	: 7,2 m <sup>2</sup>
- Hol	: 3,7 m <sup>2</sup>
- E. Banyo	: 9,5 m <sup>2</sup>
Çalışma Alanı	: 20,0 m <sup>2</sup>
Giriş Holü	: 11,8 m <sup>2</sup>
Balkon	: 7,3 m <sup>2</sup>



2. KAT	
Misafir Suiti 1	: 21,5 m <sup>2</sup>
- M. Odası 1	: 17,9 m <sup>2</sup>
- M. Banyo 1	: 3,6 m <sup>2</sup>
Misafir Suiti 2	: 21,5 m <sup>2</sup>
- M. Odası 2	: 16,3 m <sup>2</sup>
- M. Banyo 2	: 5,2 m <sup>2</sup>
Yatak Odası 1	: 16,5 m <sup>2</sup>
Yatak Odası 2	: 14,1 m <sup>2</sup>
Sofa	: 19,4 m <sup>2</sup>
Camşır Odası	: 3,6 m <sup>2</sup>
Banyo	: 4,9 m <sup>2</sup>
Giriş Holü	: 10,6 m <sup>2</sup>
Hol	: 7,1 m <sup>2</sup>
Balkon	: 2,9 m <sup>2</sup>



CATI KATI	
Hol	: 3,6 m <sup>2</sup>
Teras	: 27,3 m <sup>2</sup>

## 9D BLOK

BAĞIMSIZ BÖLÜMLER:1

TRİPLEKS VİLLA



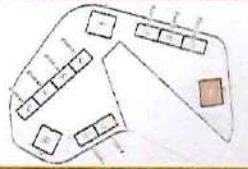
NET ALAN	321,3 m <sup>2</sup>
BRÜT ALAN	508,1 m <sup>2</sup>

GENEL BRÜT ALAN

508,1 m<sup>2</sup>

- Genel Brüt Alan, Daire Brüt Alan'na ortak alanlardan gelen pay eklenerek hesap edilmiştir.
- Daire planı örneksizdir. • Sinpas Yapı A.Ş. proje üzerinde gerekli değişiklikleri yapma hakkını saklı tutar.

SINPAS  
TIME  
İNŞAAT



BAGIMSIZ BÖLÜMLER: 5, 7  
NORMAL KAT 2+1

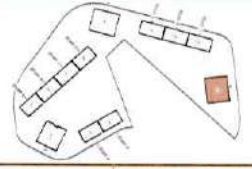
6 BLOK

BRÜT ALAN	103,0 m <sup>2</sup>	GENEL BRÜT ALAN	124,4 m <sup>2</sup>
NET ALAN	82,1 m <sup>2</sup>		

- Salon : 28,3 m<sup>2</sup>
- Mutfak : 10,9 m<sup>2</sup>
- E. Yatak Odası : 14,4 m<sup>2</sup>
- Yatak Odası : 11,0 m<sup>2</sup>
- Hol : 4,9 m<sup>2</sup>
- Banyo : 4,2 m<sup>2</sup>
- Giris Holü : 8,1 m<sup>2</sup>
- Hol : 4,9 m<sup>2</sup>
- Balkon : 5,0 m<sup>2</sup>
- Fransız Balkon : 0,5 m<sup>2</sup>



GENEL BRÜT ALAN	117,8 m <sup>2</sup>	BRÜT ALAN
	92,9 m <sup>2</sup>	NET ALAN
141,7 m <sup>2</sup>		



3 NO'LU BAĞIMSIZ BÖLÜM  
2+1  
BAHÇE KAT

## 6 BLOK

Yasam Alanı	: 44,2 m <sup>2</sup>
Ebeveyn Suiti	: 22,0 m <sup>2</sup>
E. Yatak Odası	: 18,1 m <sup>2</sup>
E. Banyo	: 3,8 m <sup>2</sup>
Yatak Odası	: 14,1 m <sup>2</sup>
Banyo	: 4,5 m <sup>2</sup>
Giriş Holü	: 8,0 m <sup>2</sup>
Teras	: 11,2 m <sup>2</sup>





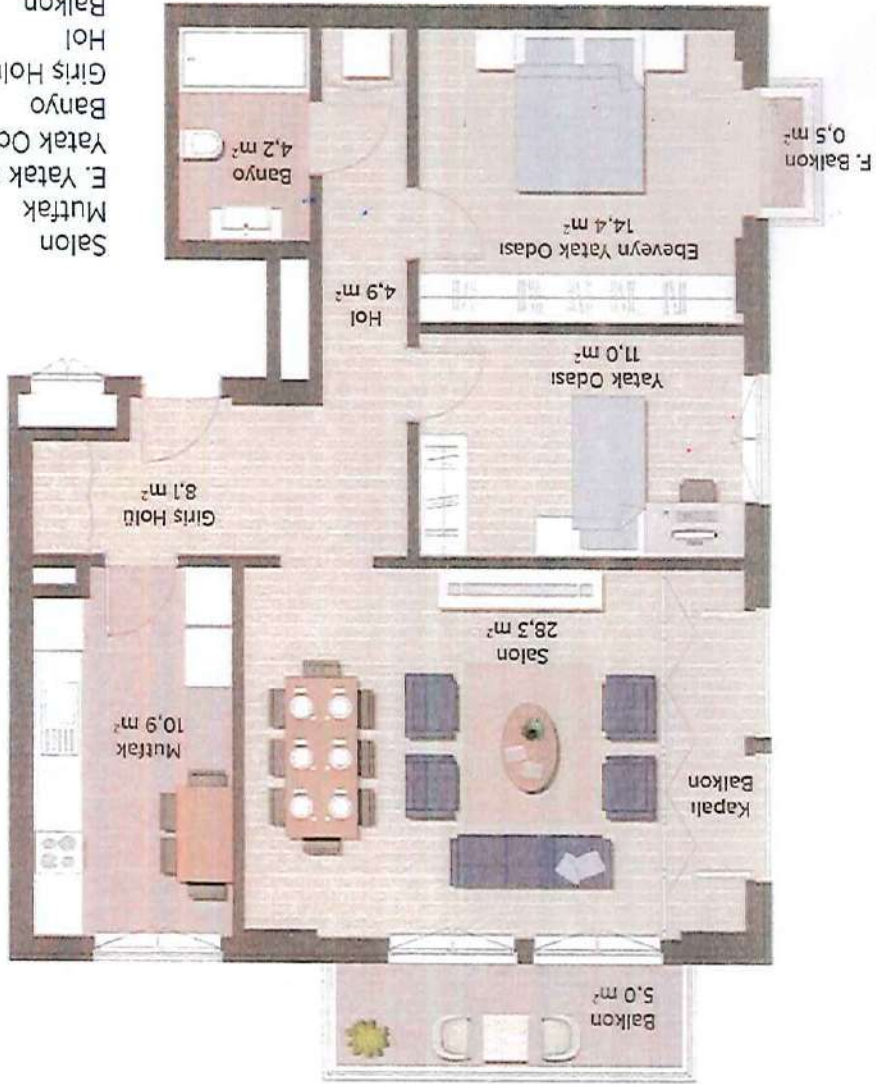
2+1  
NORMAL KAT

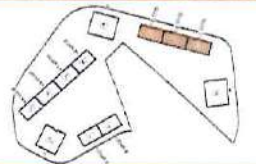
BAGIMSIZ BÖLÜMLER:  
9, 10, 12, 13, 14, 15, 17, 18, 20, 21, 23, 24,  
26, 27, 29, 30, 32, 33, 35, 36, 38, 39, 41,  
42, 44, 45, 47, 48, 50, 51, 53, 54, 56, 57,  
59, 60, 62, 63, 65, 66, 68, 69, 71, 72, 74,  
75, 77, 78, 80, 81, 83, 84, 86, 87, 89, 90

**6 BLOK**

NET ALAN	82,1 m <sup>2</sup>	GENEL BRÜT ALAN	124,4 m <sup>2</sup>
BRÜT ALAN	103,0 m <sup>2</sup>		

- Salon : 28,3 m<sup>2</sup>
- Mutfak : 10,9 m<sup>2</sup>
- E. Yatak Odası : 14,4 m<sup>2</sup>
- Yatak Odası : 11,0 m<sup>2</sup>
- Hol : 4,9 m<sup>2</sup>
- Banyo : 4,2 m<sup>2</sup>
- Giris Holü : 8,1 m<sup>2</sup>
- Hol : 4,9 m<sup>2</sup>
- Balkon : 5,0 m<sup>2</sup>
- Fransız Balkon : 0,5 m<sup>2</sup>





3+1  
DUBLEKS

4 NO'LU BAĞIMSIZ BÖLÜM

**5 BLOK C GİRİŞ**

BAĞIMSIZ BÖLÜMLER: 3, 4

**5 BLOK B GİRİŞ**

3 NO'LU BAĞIMSIZ BÖLÜM

**5 BLOK A GİRİŞ**

BRÜT ALAN	145,0 m <sup>2</sup>
NET ALAN	107,2 m <sup>2</sup>
GENEL BRÜT ALAN	178,8 m <sup>2</sup>

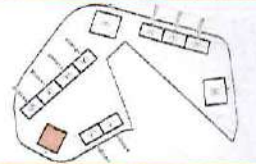
Alt Kat (Zemin Kat)



Salon	: 34,1 m <sup>2</sup>
Mutfak	: 9,1 m <sup>2</sup>
Ebeveyn Suiti	: 17,4 m <sup>2</sup>
E. Yatak Odası	: 13,6 m <sup>2</sup>
E. Banyo	: 3,8 m <sup>2</sup>
Yatak Odası 1	: 10,8 m <sup>2</sup>
Yatak Odası 2	: 12,3 m <sup>2</sup>
Balkon 1	: 10,5 m <sup>2</sup>
Balkon 2	: 3,2 m <sup>2</sup>
Banyo 1	: 3,4 m <sup>2</sup>
Banyo 2	: 4,0 m <sup>2</sup>
Giris Holü	: 6,7 m <sup>2</sup>
Hol	: 8,9 m <sup>2</sup>

Üst Kat





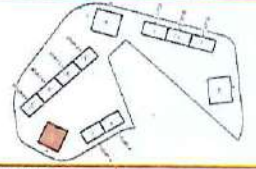
BAGIMSIZ BÖLÜMLER: 5, 6, 9, 10  
3+1  
NORMAL KAT

**2 BLOK**

BRÜT ALAN	139,2 m <sup>2</sup>	GENEL BRÜT ALAN	166,3 m <sup>2</sup>
NET ALAN	102,1 m <sup>2</sup>		

Salon	: 30,2 m <sup>2</sup>
Mutfak	: 12,7 m <sup>2</sup>
Ebeveyn Suiti	: 19,7 m <sup>2</sup>
E. Yatak Odası	: 15,4 m <sup>2</sup>
E. Banyo	: 4,3 m <sup>2</sup>
Yatak Odası 1	: 9,6 m <sup>2</sup>
Yatak Odası 2	: 9,7 m <sup>2</sup>
Banyo	: 4,5 m <sup>2</sup>
Hol	: 15,3 m <sup>2</sup>
Balkon 1	: 11,8 m <sup>2</sup>
Balkon 2	: 3,8 m <sup>2</sup>





BAHÇE KAT 1+1

BAĞIMSIZ BÖLÜMLER: 4,7

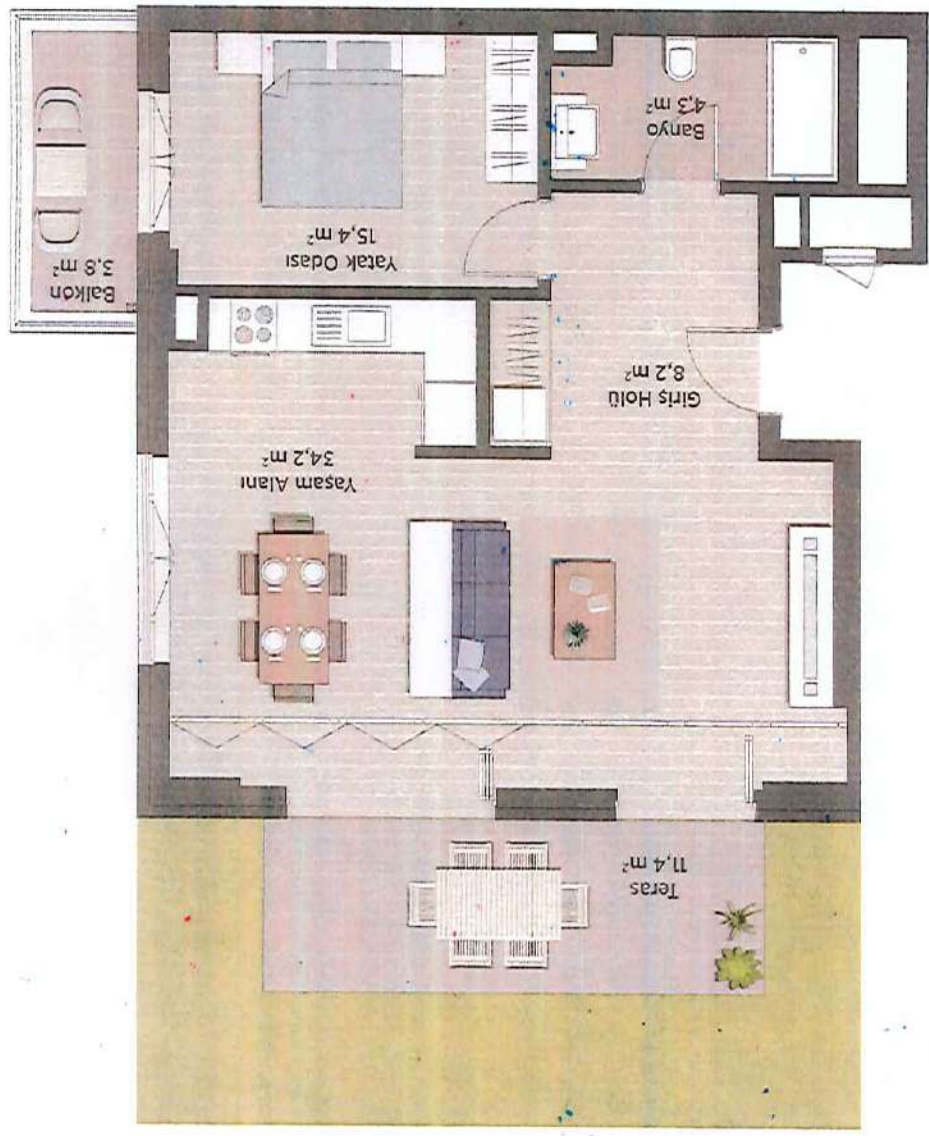
## 2 BLOK

NET ALAN	59,4 m <sup>2</sup>	GENEL BRÜT ALAN	100,6 m <sup>2</sup>
BRÜT ALAN	85,1 m <sup>2</sup>		

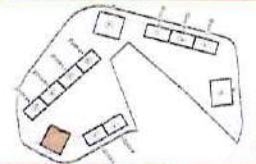
• Genel Brüt Alan, Daire Brüt Alan'ın ortak alanlardan gelen pay dâhil olarak hesap edilmiştir.  
• Daire planı değişikliği: • Sinpas Yapı A.Ş. proje üzerinde gerekli görüldüğü değişiklikler yapma hakkını saklı tutar.



- Yasam Alanı : 34,2 m<sup>2</sup>
- Yatak Odası : 15,4 m<sup>2</sup>
- Banyo : 4,3 m<sup>2</sup>
- Giris Holü : 8,2 m<sup>2</sup>
- Teras : 11,4 m<sup>2</sup>
- Balkon : 3,8 m<sup>2</sup>







BAHÇE KAT

2+1

1 NO'LU BAĞIMSIZ BÖLÜM

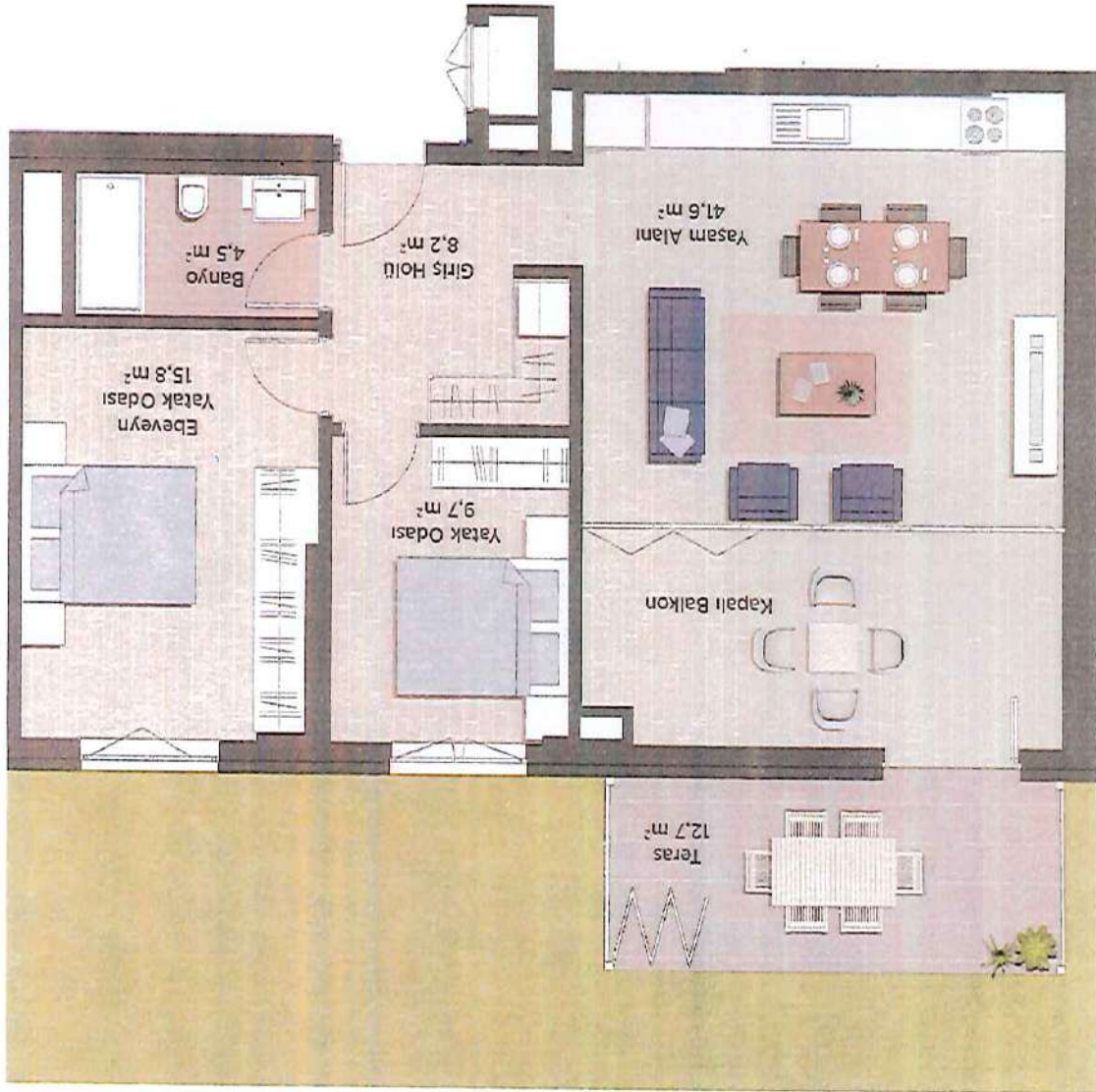
## 2 BLOK

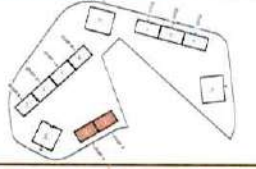
• Genel Brüt Alan, Daire Brüt Alan'na ortak alanlardan gelen pay eklenerek hesap edilmiştir.  
• Daire planı dikkatsizdir. • Sinpas Yapı A.Ş. proje üzerinde gerekli görüldüğü değişiklikler ya da haklarını saklı tutar.

BRÜT ALAN	104,6 m <sup>2</sup>	GENEL BRÜT ALAN	125,4 m <sup>2</sup>
NET ALAN	80,1 m <sup>2</sup>		



Yasam Alanı	: 41,6 m <sup>2</sup>
E. Yatak Odası	: 15,8 m <sup>2</sup>
Yatak Odası	: 9,7 m <sup>2</sup>
Banyo	: 4,5 m <sup>2</sup>
Giris Holü	: 8,2 m <sup>2</sup>
Teras	: 12,7 m <sup>2</sup>





BAHÇE KAT 1,5+1

2 NO'LU BAĞIMSIZ BÖLÜM

1 BLOK B GİRİŞ

1 NO'LU BAĞIMSIZ BÖLÜM

1 BLOK A GİRİŞ

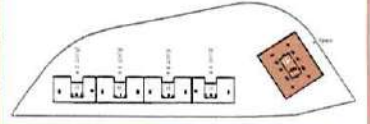
• Genel Brüt Alan, Daire Brüt Alan'na ortak alanlardan gelen pay eklenerek hesap edilmiştir.  
• Daire planı öleceksizdir. • Smpas Yapı A.Ş. proje üzerinde gerekli görüldüğü değişiklikten yapma hakkını saklı tutar.

GENEL BRÜT ALAN	BRÜT ALAN	70,3 m <sup>2</sup>
	NET ALAN	53,7 m <sup>2</sup>
		86,5 m <sup>2</sup>

Yasam Alanı	: 30,9 m <sup>2</sup>
Yatak Odası	: 11,4 m <sup>2</sup>
Den	: 5,1 m <sup>2</sup>
Banyo	: 6,1 m <sup>2</sup>
Teras	: 7,3 m <sup>2</sup>



GENEL BRÜT ALAN	62,2 m <sup>2</sup>	BRÜT ALAN
	48,3 m <sup>2</sup>	NET ALAN
78,3 m <sup>2</sup>		



1,5+1	NORMAL KAT
BAĞIMSIZ BÖLÜMLER: 9, 13, 17, 21, 25, 29, 33, 37, 41, 45, 49, 53, 57, 61, 65, 69, 73, 77, 81, 85, 89, 93, 97, 101, 105, 109	

## A BLOK

Yasam Alanı	: 25,3 m <sup>2</sup>
Yatak Odası	: 12,1 m <sup>2</sup>
Den	: 4,5 m <sup>2</sup>
Banyo	: 4,4 m <sup>2</sup>
Balkon	: 4,6 m <sup>2</sup>
Hol	: 1,8 m <sup>2</sup>





Yaşam Alanı	:	26,6 m <sup>2</sup>
Yatak Odası 1	:	13,1 m <sup>2</sup>
Yatak Odası 2	:	9,3 m <sup>2</sup>
Banyo	:	4,2 m <sup>2</sup>
Giriş Holü	:	7,0 m <sup>2</sup>
Hol	:	3,7 m <sup>2</sup>
Balkon	:	4,4 m <sup>2</sup>



Yaşam Alanı	: 34,1 m <sup>2</sup>
Yatak Odası	: 13,3 m <sup>2</sup>
Banyo	: 4,0 m <sup>2</sup>
Çamaşır Odası	: 1,4 m <sup>2</sup>
Giriş Holü	: 3,7 m <sup>2</sup>
Hol	: 1,4 m <sup>2</sup>
Teras	: 13,4 m <sup>2</sup>



Salon	: 33,5 m <sup>2</sup>
Mutfak	: 10,2 m <sup>2</sup>
Ebeveyn Suiiti	: 19,7 m <sup>2</sup>
E. Yatak Odası	: 15,5 m <sup>2</sup>
E. Banyo	: 4,2 m <sup>2</sup>
Yatak Odası	: 9,1 m <sup>2</sup>
Banyo	: 4,2 m <sup>2</sup>
Çamaşır Odası	: 2,0 m <sup>2</sup>
Giriş Holü	: 6,9 m <sup>2</sup>
Hol	: 4,0 m <sup>2</sup>
Teras	: 17,7 m <sup>2</sup>

## 6 BLOK

BAĞIMSIZ BÖLÜM: 2

2+1

BAHÇE KATI



NET ALAN  
BRÜT ALAN

90,0 m<sup>2</sup>

122,8 m<sup>2</sup>

GENEL BRÜT ALAN

145,2 m<sup>2</sup>

- Genel Brüt Alan, Daire Brüt Alan'dan ortak alanlardan gelen pay edilerek hesap edilmiştir.
- Daire planı eksiktir. • Sınas Yapı A.Ş. proje üzerinde gerekli görüldüğü değişiklikleri yapma hakkını saklı tutar.



Salon	: 26,9 m <sup>2</sup>
Mutfak	: 11,4 m <sup>2</sup>
E. Yatak Odası	: 13,1 m <sup>2</sup>
Yatak Odası 1	: 9,2 m <sup>2</sup>
Giriş Holü	: 8,5 m <sup>2</sup>
Hol	: 4,3 m <sup>2</sup>
Banyo	: 4,0 m <sup>2</sup>
Balkon	: 4,3 m <sup>2</sup>

## 6 BLOK

BAĞIMSIZ BÖLÜMLER: 8, 11, 12, 15, 16, 19, 20, 23, 24, 27, 28, 31, 32, 35, 36, 39, 40, 43, 44, 47, 48, 51, 52, 55, 56, 59, 60, 63

2+1 NORMAL KAT



NET ALAN : 77,7 m<sup>2</sup>  
BRÜT ALAN : 96,0 m<sup>2</sup>

GENEL BRÜT ALAN

115,2 m<sup>2</sup>

• Genel Brüt Alan, Daire Brüt Alan'na ortak alanlardan gelen pay eklenecek hesap edilmiştir.  
• Daire planı diğerksizdir. • Sınpaş Yapı A.Ş. proje üzerinde gerekli görüldüğü değişiklikleri yapma hakkını saklı tutar.



Salon	: 33,5 m <sup>2</sup>
Mutfak	: 10,2 m <sup>2</sup>
Ebeveyn Suiti	: 19,7 m <sup>2</sup>
E. Yatak Odası	: 15,5 m <sup>2</sup>
E. Banyo	: 4,2 m <sup>2</sup>
Yatak Odası	: 9,1 m <sup>2</sup>
Banyo	: 4,2 m <sup>2</sup>
Çamaşır Odası	: 2,0 m <sup>2</sup>
Giriş Holü	: 6,9 m <sup>2</sup>
Hol	: 4,0 m <sup>2</sup>
Teras	: 17,7 m <sup>2</sup>

## 6 BLOK

BAĞIMSIZ BÖLÜM: 2

2+1

BAHÇE KATI



NET ALAN  
BRÜT ALAN

90,0 m<sup>2</sup>  
122,8 m<sup>2</sup>

GENEL BRÜT ALAN

145,2 m<sup>2</sup>

- Genel Brüt Alan, Daire Brüt Alan'na ortak alanlardan gelen pay etkilerle hesap edilmiştir.
- Daire planı değişiklidir. • Sınpaş Yatırı A.Ş. proje üzerinde gerekli görüldüğü değişiklikleri yapma hakkını saklı tutar.





Salon	: 25,0 m²
Mutfak	: 14,1 m²
Yatak Odası 1	: 14,6 m²
Yatak Odası 2	: 10,0 m²
Banyo	: 4,3 m²
Kiler	: 1,9 m²
Giriş Holü	: 7,9 m²
Hol	: 4,4 m²
Teras	: 11,2 m²



Salon	: 24,9 m <sup>2</sup>
Mutfak	: 14,1 m <sup>2</sup>
Yatak Odası 1	: 14,6 m <sup>2</sup>
Yatak Odası 2	: 10,0 m <sup>2</sup>
Banyo	: 4,3 m <sup>2</sup>
Kiler	: 1,9 m <sup>2</sup>
Giris Holü	: 7,9 m <sup>2</sup>
Hol	: 4,4 m <sup>2</sup>
Balkon 1	: 2,8 m <sup>2</sup>
Balkon 2	: 2,8 m <sup>2</sup>

## 1 BLOK

BAĞIMSIZ BÖLÜMLER: 4,8

2+1

NORMAL KAT



NET ALAN

82,4 m<sup>2</sup>

BRÜT ALAN

106,2 m<sup>2</sup>

GENEL BRÜT ALAN

128,0 m<sup>2</sup>

- Genel Brüt Alan, Daire Brüt Alanına ortak alanlardan gelen pay etkilerle hesap edilmiştir.
- Daire planı dikkatsizdir. • Sırpas Yapı A.Ş. proje üzerinde gerekli görüldüğü değişiklikleri yapma hakkını saklı tutar.

SINPAŞ

FINANS  
SEHİR

İSTANBUL • FINANS MERKEZİ